



1 2 3

## Zarejestruj się w nowym serwisie PTO

Serwis Polskiego Towarzystwa Okulistycznego otwarty jest dla wszystkich lekarzy okulistów, jak również lekarzy w trakcie specjalizacji z okulistyki.

[Zarejestruj się >](#)

## List nowego Prezesa PTO

Szanowni Członkowie Polskiego Towarzystwa Okulistycznego,

W dniu 12 października 2013 roku, uprawnieni delegaci, w Państwa imieniu, na Walnym Nadzwyczajnym Zgromadzeniu Delegatów, które miało miejsce w Warszawie, zatwierdzili nowy Statut PTO i dokonali wyboru nowych władz Towarzystwa.

[więcej >](#)

## Aktualności PTO

### 13.V Program Szkoleniowy PTO (PS PTO)

2014 Ogłoszenie o rozpoczęciu Programu Szkoleniowego Polskiego Towarzystwa Okulistycznego (PS PTO).

[więcej >](#)

### 09.V Ogłoszenie konkursu na organizację Zjazdu Okulistów Polskich w roku 2015

2014 Ogłoszenie konkursu na organizację Zjazdu Okulistów Polskich w roku 2015

[więcej >](#)

### 25.IV Interpretacja podatkowa dotycząca składek członkowskich

2014 Podajemy obowiązujący stan prawny dotyczący składek członkowskich.

[więcej >](#)

## Kalendarium

[Zobacz całe kalendarium >](#)

16.V  
2014 Wrocław  
XII Wroctawskie  
Spotkania  
Okulistyczne

23.V  
2014 Białystok  
Okulistyka bez  
granic 2014

05.VI  
2014 Łódź  
XLV Zjazd  
Okulistów  
Polskich

19.IX  
2014 Kraków  
I Krakowskie  
Spotkania  
Okulistyczne  
VOIGT MEDICA

## Zarejestruj się w serwisie PTO

Serwis internetowy Polskiego Towarzystwa Okulistycznego otwarty jest nie tylko dla członków PTO, ale dla wszystkich lekarzy okulistów, jak również lekarzy w trakcie specjalizacji z okulistyki.

[Zarejestruj się >](#)

## Czasopisma



Klinika oczna

Kontaktologia  
i optyka

Okulistyka

## Centra wiedzy

### Okulistyka Dziecięca



#### ARTYKUŁ

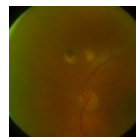
12.12.2013

### Leczenie zaćmy wrodzonej i wszczepu soczewek wewnątrzgałkowych u dzieci.

Wskazaniem do usunięcia zaćmy wrodzonej są zmętnienia w soczewce uniemożliwiające prawidłowy rozwój procesów widzenia, leczenie jest wyłącznie operacyjne. W przypadkach zaćm wrodzonych leczenie operacyjne powinno być zastosowane w pierwszych 8 tygodniach życia, a najpóźniej do 4 miesiąca życia. Korekcja bezsoczewkowości (afakii) ma na celu zapobieżenie powstania oczopląsu, niedowidzenia i zaćmy oraz umożliwienie rozwoju widzenia dołączkowego i pojedynczego widzenia obuocznego. Afakia wyrównywana jest przy pomocy korekcji okularowej bądź soczewek kontaktowych. Coraz częściej do korekcji bezsoczewkowości u dzieci wykorzystuje się sztuczne zwijalne soczewki wewnątrzgałkowe, zwłaszcza, że możliwe jest wszczepianie pierwotnie lub wtórnie tj. do oczu afakijnych. Na uzyskaną po operacji ostrość wzroku duży wpływ ma stopień niedowidzenia i związane leczenie rehabilitacyjne narządu wzroku. Mimo, że wszczepianie soczewek wewnątrzgałkowych w korekcji bezsoczewkowości u dzieci nadal stanowi zagadnienie do dyskusji, to stały postęp w dziedzinie konstrukcji implantów i techniki zabiegu operacyjnego oraz wyniki obserwacji operowanych pacjentów wskazują, że implantologia dziecięca jest coraz bezpieczniejsza i stwarza dobre warunki do poprawy funkcji narządu wzroku.

[więcej >](#)

### Jaskra



#### ARTYKUŁ

02.12.2013

### Podwyższone ciśnienie wewnątrzgałkowe w przebiegu reaktywacji zakażenia toxoplazmozą oczną.

Toxoplazmoza jest powszechnie występującym zakażeniem, które dość często przebiega bezobjawowo. W narządzie wzroku może manifestować się w różny sposób, najczęściej jako retinohoroiditis, ale także jako zapalenie przedniego odcinka błony naczyniowej z nieprawidłowym ciśnieniem wewnątrzgałkowym. Prezentowany przypadek dotyczy 31-letniego krótkowzrocznego mężczyzny, który zgłosił się do okulisty z powodu silnego bólu w gałce ocznej, u którego ciśnienie w oku wynosiło 40-47 mmHg. U pacjenta rozpoznano ostry atak jaskry i zakwalifikowano do wykonania irydotomii laserowej. W oczekiwaniu na wykonanie zabiegu pacjent zgłosił się do innego ośrodka na ostry dyżur okulisty z powodu ciągłego bólu i dyskomfortu w oku. Po wykonaniu początkowo badania przedniego odcinka i gonioskopii wykluczono jaskrę zamkniętego kąta, postawiono rozpoznanie jaskry o etiologii zapalnej podejrzewając zespół Posnera-Schlossmana. Po ustąpieniu obrzęku rogówki, wykonane badanie dna oka ukazało ognisko zapalenia siatkówki w sąsiedztwie bliźni zanikowych. Obraz kliniczny przemawiał za reaktywacją zapalenia siatkówki w przebiegu toxoplazmozy, z wtórnym wzrostem ciśnienia wewnątrzgałkowego w zajętej oku, co potwierdzono wykonując pacjentowi diagnostykę serologiczną.

[więcej >](#)

07.05.2013

### Nowe możliwości oceny dna oka

Firma Welch Allyn wprowadziła oprogramowanie do smartfonów umożliwiające zrobienie zdjęcia dna oka przez wąską źrenicę. Program dostępny w sprzedaży od 11.02.2013 r.

[więcej >](#)



15.02.2013

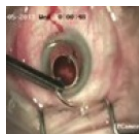
### Racjonalność implantacji Express microshunt w świetle postępów chirurgii jaskry otwartego kąta

Jaskra pozostaje jedną z najistotniejszych przyczyn ślepoty na świecie drugą co do częstości po zaćmie przyczyną obniżenia ostrości wzroku i jakości życia.

[więcej >](#)

Sponsorem Centrum Medycy Jaskra jest Polpharma

## Zaćma



### WYTYCZNE I STANDARDY 18.12.2013

#### Zastosowanie soczewek heparynizowanych u chorych z grupy wysokiego ryzyka powikłań pooperacyjnych.

Rosnące oczekiwania pacjentów i znaczne zmiany technologiczne w każdej z dziedzin nauk medycznych powodują, że także operacje zaćmy ulegają stałemu udoskonaleniom. Obserwuje się istotny rozwój metod chirurgicznych w tym np. fakoemulsyfikacji wykonywanej „w asyście” lasera femtosekundowego czy zmiany technologiczne dotyczące wszczepianych sztucznych soczewek wewnątrzgałkowych. Widoczne są próby modyfikowania stosowanych platform materiałowych soczewek dla uzyskania unikatowych właściwości wszczepów. Dotyczy to zmniejszenia grubości i uzyskania idealnego kształtu zapewniającego łatwość implantacji przez coraz mniejsze otwarcie komory przedniej i poprawę stabilności implantu w torebce soczewki.

[więcej >](#)

## Oddziały PTO

Białystok  
Gdańsk  
Kraków  
Łódź  
Poznań  
Warszawa

Bydgoszcz  
Katowice  
Lublin  
Olsztyn  
Szczecin  
Wrocław

### Polskie Towarzystwo Okulistyczne

- Aktualności PTO
- Kalendarium
- Czasopisma
- Linki
- Dokumenty
- Centra wiedzy
- O PTO
- Kontakt

### Centra wiedzy

- Okulistyka Dziecięca
- Jaskra
- Zaćma

### Kontakt

Uniwersytecki Szpital Kliniczny Nr.1  
Im. N. Barlickiego  
ul. Kopcińskiego 22  
90-153 Łódź

[pto@pto.com.pl](mailto:pto@pto.com.pl)  
Tel.: (42) 677-68-00  
Fax: (42) 677-68-01