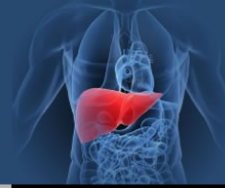




Samodzielna Pracownia Hepatologii

Pomorski Uniwersytet Medyczny w Szczecinie
Kierownik Pracowni: Prof. dr hab.med Piotr Milkiewicz



Koło Hepatologiczne



Kim jesteśmy i czym się zajmujemy?

Koło Hepatologiczne jest tworzone przez studentów Wydziału Lekarskiego Pomorskiej Akademii Medycznej w Szczecinie. Działamy przy Samodzielnej Pracowni Hepatologii prof. Piotra Milkiewicza.

Podstawowe profile działania Koła to:

- **hepatologia kliniczna** – studenci uczestniczą w codziennej pracy oddziału hepatologicznego; badają pacjentów, biorą udział w dyżurach, mają możliwość stosowania nowatorskich metod diagnostycznych, etc.
- **transplantologia** – nasze koło umożliwia studentom zapoznanie się z całym procesem przeszczepu wątroby: bierzemy udział w kwalifikacji pacjentów do zabiegu, możemy być obecni podczas samej operacji, uczestniczyć w spotkaniach zespołu transplantacyjnego oraz w pracy poradni dla pacjentów po przeszczepie
- **udział w międzynarodowych projektach badawczych**

Ponadto studenci naszego Koła biorą aktywny udział w pracy naukowej. Nasze projekty są z powodzeniem prezentowane w Polsce i zagranicą.

Nasze sukcesy

- Stypendium Ministra Zdrowia jest najbardziej prestiżową nagrodą naukową, jaką może otrzymać student medycyny. **Aż trzech z pięciu stypendystów** (w latach 2006-2009) z Pomorskiej Akademii Medycznej to członkowie naszego Koła
- 1 miejsce 4th Baltic Sea Region Conference In Medical Sciences w Warszawie za projekt „Evaluation and validation of psychometric hepatic encephalopathy score in Polish population”. Zwycięstwo w największej sesji Konferencji, internistycznej.



Prezentowanie dwóch doniesień plakatowych podczas dorocznego **Kongresu Amerykańskiego Towarzystwa Gastroenterologicznego – Digestive Disease Week Chicago 2009**
Plakat 1, Plakat 2

Adres: SPSK2, Powstańców Wlkp 72, 70-111 Szczecin
tel. +48 91 466 14 90, +48 91 466 14 91, +48 91 466 18 45, fax +48 91 466 14 92

Strona główna

Badania naukowe

Współpraca międzynarodowa

Działalność kliniczna

Koło Hepatologiczne

Publikacje

Zespół

Informacje dla pacjentów