



UNIwersytet Medyczny  
IM. PIASTÓW ŚLĄSKICH WE WROCŁAWIU



Wydział Lekarski  
Kształcenia Podyplomowego

Strona Główna AM ▶ START ▶ Historia

21.11.2012.

**Katedra i Klinika Psychiatrii**

- Strona główna
- Aktualności
- Struktura
- Pracownicy
- Doktoraty, habilitacje
- Tematy badawcze
- Działalność statutowa
- Granty
- Publikacje
- Historia**
- Dydaktyka
- Kursy specjalizacyjne
- Konferencje

**HISTORIA PSYCHIATRII WROCŁAWSKIEJ**



Plata pamiątkowa poświęcona pamięci prof. Aloisa Alzheimera umieszczona na elewacji frontowej dawnej willi dyrektora Kliniki Psychiatrii i Chorób Nerwowych przy ul. O. Bujwida 42 (Auenstrasse 44).

**Psychiatria akademicka w latach 1836-1945**

Za nieoficjalną datę powstania psychiatrii akademickiej we Wrocławiu można przyjąć 19 X 1836 r., kiedy rozporządzeniem ministerialnym zalecono Wydziałowi Medycznemu, by dla studentów zainteresowanych psychiatrią organizować zajęcia praktyczne w Lubiążu. Pierwszym dyrektorem Kliniki Psychiatrii, utworzonej w 1876 r. i mieszczącej się w Szpitalu Wszystkich Świętych (ob. Szpital Wojewódzki im. J. Babińskiego przy Pl. 1 Maja 8), był prof. **Heinrich Neumann** (1814-1884). W 1885 r., po objęciu stanowiska dyrektora Kliniki przez prof. **Carla Wernicke** (1848-1905), rozpoczęto budowę Mejskiego Szpitala dla Umysłowo Chorych, do którego trzy lata później przeniesiono Klinikę. W 1907 r., za czasów prof. **Karla Bonhoeffera** (1868-1948), otwarto nową samodzielną Klinikę Psychiatrii i Chorób Nerwowych. Od 1912 do 1915 r. Kliniką kierował prof. **Alois Alzheimer** (1864-1915), a po jego śmierci, do czasu nominacji następcy, prof. **Georg Stertz**. W kolejnych latach dyrektorami Kliniki byli profesorowie: **Oswald Bumke** (1916-1921), **Robert Wollenberg** (1921-1930), **Johannes Lange** (1930-1938) i od 1938 do 1945 **Werner Villinger**.



Klinika Psychiatrii i Chorób Nerwowych, Auenstrasse 44 (dzisiaj ul. O. Bujwida 44), fotografia z lat 30. XX wieku.  
Obecnie:  
Katedra i Klinika Hematologii i Chorób Rozrostowych Dzieci.

**Psychiatria akademicka we Wrocławiu po 1945**

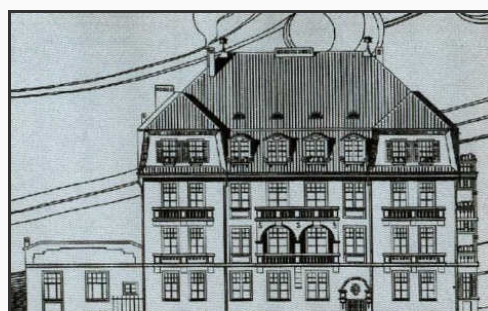
Klinika Psychiatrii, wchodząca w skład Wydziału Lekarskiego Uniwersytetu i Politechniki Wrocławskiej, została otwarta 21 V 1946 r. w budynku Mejskiego Szpitala Psychiatrycznego. Pierwszym kierownikiem został prof. **Adrian Demianowski** (1887-1960), wcześniej profesor Uniwersytetu Jana Kazimierza we Lwowie. Pod jego kierunkiem we Wrocławiu habilitowali się wybitni polscy psychiatrzy: **Tadeusz Bilikiewicz**, **Kazimierz Dąbrowski** i **Lucjan Korzeniowski**. W roku akademickim 1949/1950 powołano Akademię Medyczną, do której włączono również Katedrę i Klinikę Psychiatrii. W latach 1954-1957, z przyczyn politycznych, prof. A. Demianowski został odsunięty od pracy na uczelni, zastąpił go dr med. **Stanisław Świerczek** (1901-1988). Prof. Demianowski powrócił w 1957 r. i prowadził Klinikę do śmierci w 1960 r. W kolejnych latach kierownikami Katedry i Kliniki byli: doc. **Maria Demianowska** (1960-1964), prof. **Adam Bukowczyk** (1964-1976), prof. **Augustyn Wasik** (1976-1991). Od 1991 r. kierownikiem Kliniki jest prof. **Andrzej Klejna**.



Prof. Adrian Demianowski



Specjalistyczny Zespół Psychiatrycznej Opieki Zdrowotnej im. A. Demianowskiego przy ul. J. I. Kraszewskiego 25. Dawny Mejski Szpital dla Umysłowo Chorych. Dzisiaj mieści się tutaj psychiatryczny oddział kliniczny.



Rysunek projektowy fasady



*Hobrecht Ufer 10 (dzisiaj Wyb. L. Pasteura 10),  
31 VIII 1909 r. Obecnie mieści się tutaj część naukowa Katedry i Kliniki Psychiatrii.*

#### Przedwojenna historia budynku

Budynek dzisiejszej Katedry i Kliniki Psychiatrii powstał w latach 1909-1910 według projektu znanej we Wrocławiu spółki architektów Simon & Halpaap. Należał do kupca Salomona Wittenberga, który wydzierżawił cały obiekt Johannie Mrus, właścicielowi prywatnej kliniki. Ten okazały późnosecesyjny budynek od początku był przeznaczony na klinikę chirurgiczną. Prywatną klinikę prowadził profesor Hermann Küttner (1870-1932), kierownik Katedry i dyrektor Kliniki Chirurgii Uniwersytetu Wrocławskiego w latach 1907-1932. W latach 20-tych i 30-tych w prywatnej klinice praktykował również jego syn, Oscar Küttner, specjalista chorób kobiecych.

#### Powojenna historia budynku

Budynek przetrwał wojnę w dobrym stanie i prawdopodobnie dlatego w latach 1945-1946 służył jako hotel dla przybyłej do Wrocławia kadry naukowej. Znany był jako „Hotel Mrus”. W 1946 r. umieszczono w nim Katedrę i Klinikę Gruźlicy, której pierwszym kierownikiem został prof. Zdzisław Skibiński. W 1990 Katedra i Klinika Chorób Płuc, jako nowa jednostka organizacyjna, została przeniesiona do Szpitala im. K. Dłuskiego przy ul. Grabiszyńskiej, a do budynku przy Wyb. L. Pasteura 10, na czas remontu przeniesiono kliniki internistyczne z Wyb. L. Pasteura 4. Od roku 1993 budynek nie był użytkowany i ulegał sukcesywnej dewastacji, mimo pojawiających się okresowo planów jego zagospodarowania.



#### Rozbudowa i modernizacja budynku Katedry i Kliniki Psychiatrii

W wyniku powodzi w lipcu 1997 r. budynki Szpitala Psychiatrycznego przy ul. Kraszewskiego oraz teren parku uległy poważnym zniszczeniom. Mszcząc się w budynku głównym Katedra i Klinika Psychiatrii poniosła znaczne straty w wyposażeniu, a z uwagi na remont obiektu ograniczono liczbę pomieszczeń dydaktycznych, naukowych i łóżek klinicznych. Efektem starań Kierownika Kliniki była uchwała Senatu Akademii Medycznej z dnia 26.01.1998 r. o przeznaczeniu budynku przy Wyb. L. Pasteura 10 na siedzibę Katedry i Kliniki Psychiatrii. Na przygotowanie dokumentacji i pierwszy etap remontu przeznaczono środki z Ministerstwa Zdrowia i z Funduszu Europejskiego na usuwanie skutków powodzi.

W 2001 r. Komitet Badań Naukowych przyznał dotację finansową na „Rozbudowę i modernizację budynku w części dotyczącej działalności naukowo-badawczej”. W dniu 10 maja 2002 r. dokonano oficjalnego otwarcia wspomnianej części naukowej. Po trwających 10 lat pracach adaptacyjno-remontowych, które były rozdane na kilka etapów z uwagi na konieczność pozyskania środków inwestycyjnych, w dniu 2 czerwca 2009 roku nastąpiło uroczyste otwarcie nowej siedziby Katedry i Kliniki Psychiatrii. W budynku, odrestaurowanym zgodnie z wytycznymi Konservatora Zabytków, zostały wyodrębnione 3 główne sekcje: administracyjna i naukowa, dydaktyczna oraz kliniczna. W sekcji pierwszej, na parterze znajdują się pracownie naukowe: psychiatrii społecznej i epidemiologii, psychofarmakologii klinicznej, psychiatrii sądowej, psychiatrii konsultacyjnej i medycyny behawioralnej, psychologii klinicznej oraz psychogeriatry. W sekcji drugiej znajdują się pomieszczenia dydaktyczne do zajęć w małych i dużych grupach studenckich – wyposażone w aparaturę audiowizualną, w tym „Justra weneckie” do obserwacji rzeczywistego badania klinicznego. W sekcji klinicznej zlokalizowanej na trzech kondygnacjach znajduje się: Poradnia Zdrowia Psychicznego – ogólna i psychogeriatryczna, oddział dzienny ogólnopsychiatryczny i oddział dzienny leczenia nerwic łącznie dla 50 pacjentów. Na najwyższej kondygnacji znajdują się pomieszczenia dla będącego w organizacji Centrum Badań Epidemiologicznych w Psychiatrii dla Europy Środkowo-Wschodniej, którego dyrektorem jest prof. Andrzej Kiejna.



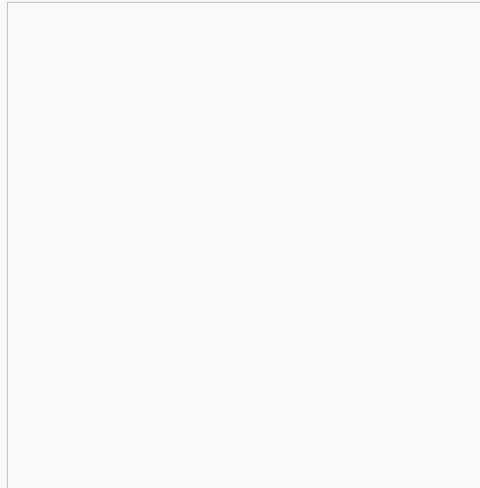
Siedziba Katedry i Kliniki Psychiatrii po zakończeniu prac adaptacyjno-remontowych



Przejazd pomiędzy bramą wjazdową, wejściem głównym oraz parkingiem Wzrost na ogród terapeutyczny



Odrestaurowana elewacja  
nawiązująca do oryginalnego projektu



Lokalizacja Katedry i Kliniki Psychiatrii Akademii Medycznej we Wrocławiu

#### Historia psychiatrii akademickiej we Wrocławiu

19 kwietnia 2011 r. odbyła się uroczystość z okazji 85. rocznicy urodzin oraz 60-lecia pracy lekarskiej prof. Augustyna Własika, podczas której zaprezentowano książkę pt. **"Wratylavia - ścieżki psychiatrii na przestrzeni wieków"**. Autorami książki są: prof. Andrzej Kiejna, prof. Augustyn Własik i mgr Maja Kasprzak. Książka została wydana z funduszy na działalność statutową Katedry i Kliniki Psychiatrii Akademii Medycznej we Wrocławiu (zadanie ST-149: **Historia psychiatrii akademickiej we Wrocławiu**).



Zmieniony ( 14.09.2012. )

[Wstecz](#)

