

ENDOKRYNOLOGIA

- choroby układu hormonalnego

Układ hormonalny

[Przysadka mózgowia](#)
[Podwzgórze](#)
[Tarczycza](#)
[Przystalczycza](#)
[Rtzeń nadnerczy](#)
[Czynności wewnątrzwydzielnicze trzustki](#)
[Szytnyka](#)
[Kora nadnerczy](#)

Przekwitanie



[Menopauza \(klimakterium\) przekwitania](#)
[Zespół klimakteryczny](#)
[Zmiany w organizmie w okresie przekwitania](#)
[Zmiany w układzie kostnym w okresie przekwitania](#)
[Zmiany w układzie krążenia i aktywność seksualna w okresie przekwitania](#)
[Leczenie objawów przekwitania](#)

Zaburzenia dojrzewania płciowego

[Opóźnione dojrzewanie płciowe](#)
[Zaburzenia różnicowania płci gonadalnej i somatycznej \(interseksualizm\)](#)

Hormonalna terapia zastępcza

[Hormonalna terapia zastępcza](#)
[Wady i zalety hormonalnej terapii zastępczej](#)

Otyłość



[Otyłość](#)
[Rozpoznanie i podział otyłości](#)
[Tkanka tłuszczowa w organizmie człowieka](#)
[Regulacja apetytu i masy ciała](#)
[Mechanizmy biochemiczne i metaboliczne zachodzące w otyłości](#)

Cukrzyca



[Cukrzyca](#)
[Objawy kliniczne cukrzycy](#)
[Rozpoznanie cukrzycy \(hiperglikemia i glukozuria\)](#)
[Leczenie i powikłania cukrzycy](#)
[Rokowanie w cukrzycy](#)

Insulinoterapia



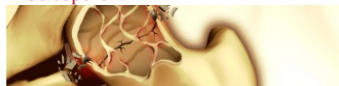
[Insulinoterapia](#)
[Insulina w insulinoterapii](#)
[Modele insulinoterapii](#)

Głód i sytość



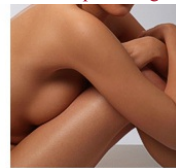
[Neurohormonalna regulacja głodu i sytości](#)
[Wewnątrzwydzielnicza czynność tkanki tłuszczowej w regulacji głodu i sytości](#)
[Jadłowstret psychiczny \(anoreksja\)](#)
[Zarcocność psychiczna \(bulimia\)](#)

Osteoporoza



[Osteoporoza](#)
[Czynniki ryzyka rozwoju osteoporozy](#)
[Objawy kliniczne i diagnostyka osteoporozy](#)
[Profilaktyka osteoporozy](#)

Choroby żeńskiego układu płciowego



[Zespół wielotorbielowych jajników \(PCOS\)](#)
[Zaburzenia miesiączkowania \(pierwotny i wtórny brak miesiączki\)](#)
[Wtórna niewydolność jajników](#)
[Pierwotna niewydolność jajników](#)
[Zespół Turnera](#)
[Zespół przedwczesnego wygasania czynności jajników](#)
[Leczenie zespołu w wielotorbielowych jajników](#)

Układ hormonalny

[sposznik HbA1c](#) [PCOS](#)
[kwasica ketonowa](#) [test deksametazonem](#) [fosforany](#)
[choroba Basedowa](#) [wole guzkowe](#) [guz w wydzielający prolaktynę](#) [bawoli kark](#) [PTH](#)
[mikroguzolak przysadki](#)
[ACTH](#) [hiperkatabolizm](#) [biegunka w neuropatii](#) [gruczolak kory nadnerczy](#) [badanie na wole kwasica](#) [radiodiod](#)
[owrzodzenie stopy](#) [hormon podwzgórzowy](#) [TSH](#)
[niedorozwój umysłowy](#)

Bezpłatne usunięcie

bliznowca / keloidu na uszach w Centrum Medycznym Angelus
www.angelillus.pl

Masz Problemy z Tarczyczą?

Ten Test Wykrywa Przyczynę Problemu Skuteczne Terapie. Pomagamy.
PrzyczynyChoroby.pl/Tarczycza

Profesjonalna Dezynsekcja

Prusaki karaluchy mole rybiki Szybko i skutecznie tel 694 137 120
www.dezynsekcja-krakow.pl

Adam Markiewicz

specjalista nefrolog i diabetolog Kraków, rejestracja. 606-200-182
www.firmv.net/

Alergie, uczulenia	Alergia na owoce Alergie skórne Alergologia Anafialksja Choroby alergiczne Kalendarz pylenia roślin Katar śluzowy Testy skórne
Anatomia człowieka	Skóra Układ kostno-stawowy Układ krążenia Układ limfatyczny Układ mięśniowy Układ nerwowy Układ oddechowy Układ płciowy żeński
Dermatologia	Czerniak złośliwy Oparzenia skóry Pęcherzyca Piegi Pokrzywka Świerzb Trądzik pospolity Twardzina układowa
Neurologia	Forum neurologiczne Bezsenność Padaczka Podstawy neurologii Pytania neurologiczne Udar mózgu Zaburzenia obwodowego układu nerwowego Zaburzenia ośrodkowego układu nerwowego
Onkologia	Forum onkologiczne Choroby nowotworowe Leczenie nowotworów Co to są nowotwory? Nowotwory krwi Nowotwory układu nerwowego, oka i oczodołu Nowotwory układu pokarmowego Nowotwory u mężczyzn, kobiet, dzieci
Hematologia	Forum hematologiczne Niedokrwistość anemia Hemofilia Krzepnięcie krwi Niedobór odporności Niedokrwistość z niedoboru żelaza Trombocytopatie Zaburzenia krzepnięcia krwi
Reumatologia	Bóle barku Bóle łokcia Forum reumatologiczne Gorączka reumatyczna Osteodystrofia współczulna Osteoporoza Toczeń rumieniowaty układowy Włewy krwi do stawu
Chirurgia	Forum chirurgiczne Chirurgia naczyniowa Hemioplastyka Laparoskopia Przepełniny Wrzostek robaczkowy Żyłki Pytania do chirurga
Radiologia	Badanie syntetygraficzne komputerowe Urografia Badanie ultrasonograficzne (USG) Radiologia cyfrowa Radiologia zabiegowa Tomografia
Forum medyczne	Forum alergologiczne Forum gastrologiczne Forum ginekologiczne Forum hematologiczne Forum kardiologiczne Forum laryngologiczne Forum neurologiczne Forum urologiczne

