



- [Układ kostno-stawowy](#)
[Układ mięśniowy](#)
[Układ nerwowy](#)
[Układ oddechowy](#)
[Układ pokarmowy](#)
[Układ krążenia](#)
[Układ moczowy](#)
[Układ płciowy męski](#)
[Układ płciowy żeński](#)
[Układ wewnętrzwydzielniczy](#)
[Skóra](#)
[Układ limfatyczny](#)

Jakie struktury wytwarza błona śluzowa błony bębenkowej?

- falky i zachyłki
 falky i bruzdy
 zachyłki i bruzdy

Rozpocznij nowy test!

15 pytań

30 pytań

60 pytań

Pytania anatomiczne

- Jakie receptory są wrażliwe na bodźce odczuwane jako świąd?
 Co zawiera powróżek nasienny?
 W jakiej części nasieniowodu znajduje się banieka?
 Jaka warstwa nerwa jest położona pod błoną mięśniową?
 Jaki nerw przewodzi wrażenia smakowe z brodawek grzybowatych?
 Od czego odchodzi wrostek haczykowaty?
 Ile kręgów piersiowych posiada człowiek?
 Jaka część układu krwionośnego przechodzi przez otwór wielki w kości potylicznej?
 Jakie kości wchodzi w skład stawu promieniowo nadgarstkowego?
 Jaki twór błonki kostnej owija się dookoła wrzecionka?
 Jądem jakiego nerwu czaszkowego jest jądro ślinowe górne?

Budowa anatomiczna

- zastawki serca kości czołowe
 szew moszny budowa anatomiczna
 małżowina nosowa kość skłowa
 pętla jelita kość klinowa nerw
 sromowy zraziki płuca budowa ciała
 człowieka odwrócona macica
 przewody nosowe otwór kulszowy
 koniuszek serca kora jajnika wargi
 koło Willis'a przewód piersiowy
 kości palców umocnienie
 obręcz barkowa przysznica
 guzy czołowe

Test anatomiczny

- [Test Układ kostno-stawowy](#)
[Test Układ mięśniowy](#)
[Test Układ nerwowy](#)
[Test Układ oddechowy](#)
[Test Układ pokarmowy](#)
[Test Układ krążenia](#)
[Test Układ moczowy](#)
[Test Układ płciowy męski](#)
[Test Układ płciowy żeński](#)
[Test Układ wewnętrzwydzielniczy](#)
[Test Skóra](#)
[Test Układ limfatyczny](#)

Anatomia człowieka

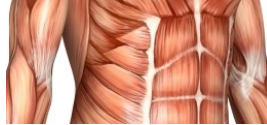
Układ kostno-stawowy



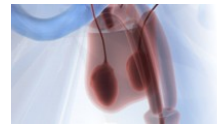
Układ moczowy



Układ mięśniowy



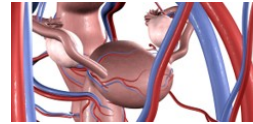
Układ płciowy męski



Układ nerwowy



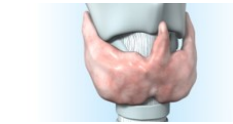
Układ płciowy żeński



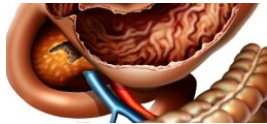
Układ oddechowy



Układ wewnętrzwydzielniczy



Układ pokarmowy



Skóra



Układ krążenia



Układ limfatyczny



Alergie, uczulenia	Alergia na owoce sienne Testy skórne	Alergie skórne Alergologia Anafiliaksja Choroby alergiczne Kalendarz pylenia roślin Katar
Dermatologia	Łuszczyca Oparzenia skóry Onychocza Pielęgi Róża Sarkoidoza Świerzb Trądzik pospolity	
Endokrynologia	Choroby przysadki i podwzgórza Choroby tarczycy i przytarczyc Choroby układu hormonalnego Cukrzyca	Endokrynologia ginekologiczna Hormony Otyłość
Neurologia	Forum neurologiczne Bezsenność Padaczka Podstawy neurologii Pytania neurologiczne Udar mózgu Zaburzenia obwodowego układu nerwowego Zaburzenia ośrodkowego układu nerwowego	
Onkologia	Forum onkologiczne Choroby nowotworowe Leczenie nowotworów Co to są nowotwory? Nowotwory krwi Nowotwory układu nerwowego, oka i ośrodku Nowotwory układu pokarmowego Nowotwory u mężczyzn, kobiet, dzieci	
Hematologia	Forum hematologiczne Niedokrwistość anemia Hemofilia Krzepnięcie krwi Niedobór odporności Niedokrwistość z niedoboru żelaza Trombocytopatie Zaburzenia krzepnięcia krwi	
Reumatologia	Bóle barku Bóle łokcia Bóle pleców u dzieci Bóle stóp Choroba Kawasaki Dna moczanna Osteoporoza Reumatoidalne zapalenie stawów	
Chirurgia	Forum chirurgiczne Chirurgia naczyniowa Hemiotoplastyka Laparoskopia Przeputnik Wrostek robaczkowy Żyłaki Pytania do chirurga	
Radiologia	Badanie syntetyczne Badanie ultrasonograficzne (USG) Radiologia cyfrowa Radiologia zabiegowa Tomografia komputerowa Urografia Źródła promieniowania jonizującego	
Forum medyczne	Forum alergologiczne Forum dermatologiczne Forum ginekologiczne Forum hematologiczne Forum kardiologiczne Forum laryngologiczne Forum zdrowia Forum neurologiczne	