



## Wyższa Szkoła Ekonomii, Turystyki i Nauk Społecznych w Kielcach



Strona główna Uczelnia Wydarzenia Współpraca międzynarodowa Wydziały zamiejscowe

### Dla kandydata

Informacje dla kandydatów na studia.

[Czytaj więcej »](#)

### Dla studenta

Informacje dla studentów.

[Czytaj więcej »](#)

### Dla wykładowcy

Informacje dla wykładowcy...

[Czytaj więcej »](#)

### Biuro Karier

Absolwenci, pracodawcy...

[Czytaj więcej »](#)

### Menu

Oferta kształcenia
Studia podyplomowe
Rekrutacja
Strony studenckie
Biblioteka
Biuro Karier
Oficyna wydawnicza
Projekty unijne
Partnerzy
Ogłoszenia
Galeria
e-Learning

### Ostatnio dodane

- [Poznań szuka profesjonalistów](#)  
2012-12-15 11:15:37
- [X -lecie Świątokrzyskiej ROT](#)  
2012-12-12 17:39:22
- [Nasz chór gościł w PWSZ w Chelmie](#)  
2012-12-12 17:35:38

WYŻSZA SZKOŁA EKONOMII, TURYSTYKI I NAUK SPOŁECZNYCH W KIELCACH została utworzona na podstawie decyzji Ministra Edukacji Narodowej DSW-3-0145-33/Eko/2001 z dnia 18.01.2001 r. Uczelnia została wpisana do rejestru uczelni prowadzonych przez Ministra Edukacji Narodowej pod nr 199 i posiada osobowość prawną. Wyższa Szkoła Ekonomii, Turystyki i Nauk Społecznych w Kielcach prowadzi zarówno 3-letnie studia I-go stopnia (licencjackie), 3,5 letnie studia inżynierskie oraz studia II-go stopnia (magisterskie). Wszystkie poziomy studiów prowadzone są w systemie stacjonarym (dienne) oraz niestacjonarym (zaoczne) na następujących kierunkach:

**ZDROWIE PUBLICZNE** (studia I stopnia) **NOWOŚĆ!**  
w specjalnościach:

- ochrona zdrowia pracujących
- spa@wellness (odnowa biologiczna) z kosmologią
- zarządzanie w ochronie zdrowia

**EKONOMIA** w specjalnościach:

- Hotelarstwo i turystyka
- Gospodarka regionalna z ochroną środowiska
- Gospodarka turystyczna (tylko studia II stopnia)
- Gospodarka i administracja publiczna
- Ekonomika i organizacja przedsiębiorstw
- Rachunkowość i doradztwo finansowe
- Gospodarka i obrót nieruchomościami (tylko studia II stopnia)

**PEDAGOGIKA** w specjalnościach:

- Logopedia
- Edukacja dla bezpieczeństwa
- Resocjalizacja
- Resocjalizacja z pracą sądową
- Edukacja wczesnoszkolna i przedszkolna z językiem angielskim
- Edukacja wczesnoszkolna i przedszkolna z terapią pedagogiczną
- Pedagogika pracy z doradztwem zawodowym i personalnym
- Diagnostyka i terapia pedagogiczna

**GOSPODARKA PRZESTRZENNA** w specjalnościach:

- Zagospodarowanie zieleni miejskiej
- Planowanie przestrzenne i ocena oddziaływania na środowisko
- Rewitalizacja terenów miejskich i przemysłowych
- Gospodarowanie i obrót nieruchomościami
- Planowanie i inżynieria przestrzenna

Studia I-go stopnia kończą się egzaminem dyplomowym bez obowiązku pisania i obrony pracy licencjackiej. Studenci mogą otrzymać stypendium socjalne i naukowe oraz stypendium z tytułu niepełnosprawności. W Uczelni działa samorząd studencki oraz liczne koła naukowe, gdzie studenci mogą rozwijać swoje zainteresowania badawcze. Uczelnia prowadzi także kształcenie w wydziałach zamiejscowych w **Mysienicach** (dla kierunków ekonomia i pedagogika) oraz w **Krośnie** (dla kierunku ekonomia).

**Zapraszamy do studiowania w naszej Uczelni**

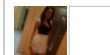
### Skąd uzyskałeś informację o Uczelni?

- Internet
- Radio
- Prasa
- Dni otwarte Uczelni
- Ulotka
- Znajomi
- Plakat
- Telewizja
- Reklama w szkole

**Rejestracja** Stwórz konto lub **Za**



188 osób lubi obiekt Wyższa Szkoła Ekonomii



Wy czka społeczności w Facebooka



