



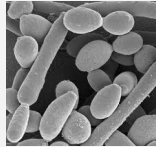
Grzybica

★★★★☆ Rating: 3.3/5 (23 votes cast)

"GRZYBICA WIELE MA IMIÓW"

Grzybica, drożdżycza, kandydoza to uciążliwe schorzenie, którego źródłem jest drożdżak *Candida albicans*, a właściwie jego nadmierny rozrost w jelicie.

Candida albicans jest rodzajem pasożytniczego grzyba drożdżowego, który zagnieżdża się w jelitach, układzie rodym, przelyku i gardle



Detoksykacja organizmu

Usprawnia pracę nerek i wątroby Zalecane przez lekarzy
vitafon.pl/wsparcie-organizmu

Obecnie obserwuje się coraz większy wzrost zakażeń grzybiczych u dorosłych jak i u dzieci. Główną przyczyną rozwoju grzybicy jest zapewne stosowanie długotrwałej antybiotykoterapii.

Candida albicans jest naturalnym saprofitem błon śluzowych i skóry człowieka, a jednocześnie najczęstszym patogenem wywołującym drożdżycę skóry i błon śluzowych. Od 1980 r. wzrasta częstość infekcji grzybiczych. Kandydiaza jest nadal najczęstszą grzybicą przewodu pokarmowego, a *Candida albicans* jest gatunkiem izolowanym w ok. 79% przypadków.

PRZYCZYNY GRZYBICY

Aby doszło do zakażenia grzybem, w organizmie muszą panować odpowiednie warunki. Do najważniejszych czynników wywołujących grzybicę należą:

- **osłabiony układ immunologiczny**
- **kuracje antybiotykowe**
- **stres, depresja**
- **wyczerpanie organizmu**
- **brak snu i wypoczynku**
- **zła dieta:**

- **bogata w cukry proste, wysokosłodzone produkty spożywcze (np. cola)**
- **bogata w mięso i mleko zawierające antybiotyki, i hormony sterydowe**
- **niskie spożycie warzyw**
- **spożywanie żywności typu fast foods (hamburgery, hot dogi, pizza)**
- **nadużywanie używek: kawy, alkoholu, nikotyny,**

- **zażywanie hormonów sterydowych**
- **picie nieprzegotowanej wody**
- **używanie wspólnych ręczników, mydła, kostiumów kąpielowych**

Nadmierna ilość spożywanych węglowodanów- cukrów stanowi doskonałą pożywkę dla rozrastających się grzybów, a co za tym idzie zwiększa się metabolizm cukrów przez co wykorzystywane są w tym celu witaminy i minerały zgromadzone w wątrobie i następuje zmniejszenie ich zasobów do innych celów. Niedobór witamin powoduje osłabienie układu odpornościowego co uniemożliwia zahamowanie infekcji grzybiczej.

OBJAWY GRZYBICY

Bardzo ciężko stwierdzić zakażenie grzybicze. Nie ma stałych, jednakowych objawów występujących u wszystkich chorych, co z kolei utrudnia jednoznaczną diagnozę. Grzybica jest ciężka do wykrycia ze względu na mnogość objawów sugerujących często inne schorzenie.

Jednak objawy podzielić można na 3 kategorie:

1. Objawy ze strony przewodu pokarmowego

- **suchość w ustach i gardle**
- **metaliczny smak w ustach**
- **biały nalot na języku**
- **nieprzyjemny zapach z ust**

Pages

WSTĘP

➔ [Candida](#)

➔ [Drożdżaki Candida](#)

➔ [Drożdżycza jelita grubego](#)

➔ [Grzybica zdjęcia](#)

GRZYBICE

➔ [Kandydoza](#)

➔ [Jamny ustnej](#)

➔ [Układu oddechowego](#)

➔ [Układu pokarmowego](#)

➔ [Układu moczowego](#)

➔ [Grzybica u kobiet](#)

➔ [Grzybica Pochwy](#)

➔ [Grzybica u mężczyzn](#)

➔ [Ogólnoustrojowa](#)

➔ [Grzybica skóry](#)

➔ [Grzybica u dzieci](#)

➔ [Grzybica stóp](#)

➔ [Grzybica paznokci](#)

➔ [Grzybica pachwin](#)

PROFILAKTYKA I ZAPOBIEGANIE

➔ [Antybiotyki](#)

➔ [Probiotyki w leczeniu grzybicy](#)

DIETY

➔ [Dieta przeciwigrybicza](#)

➔ [Dieta dziecka w leczeniu grzybicy](#)

KURACJE OCZYSZCZAJĄCE

➔ [Kuracja przeciwigrybicza](#)

Grzybica

FEATURED VIDEO

TAGS

- **zaparcia lub biegunki**
- **bóle brzucha**
- **zapalenia jelita grubego**
- **alergie pokarmowe**
- **nadwrażliwość i nietolerancja mleka lub glutenu – zgaga**

2. Objawy ze strony narządów rodnych

- **zapalenia pęcherza moczowego i dróg moczowych**
- **zapalenie prostaty**
- **uczucie pieczenia i swędzenia w czasie oddawania moczu**
- **częstomocz**
- **zanik popędu płciowego, impotencja**
- **poronienia, niepłodność**

3. Objawy skóry

- **potliwość**
- **obniżona temperatura ciała (zimne ręce i stopy)**
- **sucha i łuszcząca się skóra**
- **egzema**
- **grzybice skórne, pseudoluszczyca**
- **wypryski skórne, trądzik**

4. Objawy ze strony psychicznej

- **trudności w koncentracji i zapamiętywaniu**
- **zmienność nastrojów, napady lęku, płaczu, paniki**
- **chroniczne zmęczenie, senność, brak energii**
- **stany depresyjne**
- **bóle głowy**
- **zaburzenia snu**
- **choroby psychiczne**

Do fizjologicznych mechanizmów, które przeciwdziałają zasiedleniu przez grzyby z gatunku Candida błony śluzowej żołądka, zalicza się kwaśne pH treści żołądkowej, prawidłowy pasaż treści pokarmowej i florę bakteryjną przewodu pokarmowego. Fizjologiczna flora bakteryjna przewodu pokarmowego złożona z Eschencia, Bacterioides i Streptococcus tworzy gęstą warstwę w śluzie pokrywającą błonę śluzową. Hamuje ona adhezję grzybów przez wypieranie ich z miejsc przylegania na błonę śluzową oraz przez produkcję inhibitorów adhezji dla grzybów, do których należą wtórne kwasy żołądkowe i kwasy tłuszczowe.

Ekstra wkładka Discreet

Wygoda, ochrona, świeżość. Możesz nosić nawet przez 12 godzin!
Discreet.pl

Adam Markiewicz

specjalista nefrolog i diabetolog Kraków,
rejestracja. 606-200-182
www.firmv.net/

Pilnujesz Diety?

pościel, odzież, inhalatory. Sprawdź promocyjną ofertę!
www.alergia.med.pl

Pilnujesz Diety?

Konieczniesz Zadbać o Dobrą Wodę. Specjalnie Rozwiązanie do Domów.
filtrvodomu.pl

Zapytania z Google:

- grzybica
- drożdżaki
- grzybice
- biały nalot na języku
- grzybica pokarmowa
- candida albicans
- grzyb na języku
- grzybica przewodu pokarmowego u dzieci objawy
- kandydoza przewodu pokarmowego
- biały nalot na języku

Podziel się !



Lubię to! 3