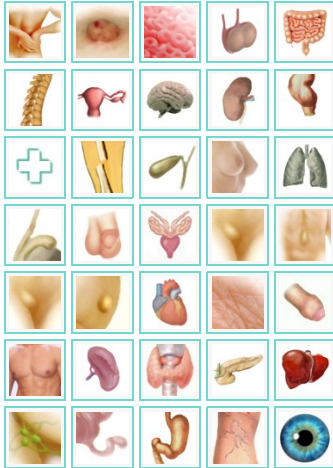




**Forum chirurgiczne**



**Zapytaj chirurga**

- [Chirurgia ogólnie](#)
- [Guzy, zmiany guzkowe](#)
- [Jądra](#)
- [Jelitko grube i cienkie](#)
- [Nerki](#)
- [Odbyt](#)
- [Pęcherzyk żółciowy](#)
- [Piersi \(sutek\)](#)
- [Powrózek nasienny](#)
- [Prącie \(penis\)](#)
- [Przepuklina](#)
- [Śledziona](#)
- [Tarczycza](#)
- [Trzustka](#)
- [Wątroba](#)
- [Wyrostek robaczkowy](#)
- [Żołądek i przełyk](#)
- [Żyłki kończyn](#)

**Zadaj pytanie lekarzowi**

Na pytania naszych użytkowników odpowiadają lekarze, psychologowie i dietetycy. Odpowiedź otrzymasz średnio od 4 do 24 godzin

Zadaj pytanie lekarzowi

**eChirurgia.pl**

- [Pytania do chirurga](#)
- [Forum chirurgiczne](#)
- [Technika chirurgiczna](#)
- [Znieczulenie](#)
- [Słownik pojęć chirurgicznych](#)
- [Łacina w chirurgii](#)
- [Chirurgia dziecięca](#)
- [Chirurgia ginekologiczna](#)
- [Chirurgia klatki piersiowej](#)
- [Chirurgia naczyniowa](#)
- [Chirurgia ortopedyczna](#)
- [Chirurgia plastyczna i rekonstrukcyjna](#)
- [Chirurgia ręki](#)
- [Endoskopia](#)
- [Hernioplastyka](#)
- [Jądra](#)
- [Jelitka i odbyt](#)
- [Kardiochirurgia](#)
- [Laparoskopia](#)
- [Laryngologia](#)
- [Leczenie otyłości](#)
- [Nerki i nadnercza](#)
- [Neurochirurgia](#)
- [Opatrunki](#)
- [Operacja oczu](#)
- [Opieka paliatywna](#)
- [Pęcherzyk żółciowy](#)
- [Przełyk](#)
- [Przepukliny](#)
- [Przetoki](#)
- [Skóra](#)
- [Śledziona](#)
- [Sutek \(piers\)](#)
- [Tarczycza](#)
- [Trzustka](#)
- [Urologia](#)
- [Wątroba](#)
- [Wyrostek robaczkowy](#)
- [Zacma](#)
- [Żołądek i dwunastnica](#)
- [Żyłki](#)
- [Diety w chorobach i po zabiegach](#)
- [Humor chirurgiczno - medyczny](#)
- [O eChirurgia.pl](#)
- [Medisa - encyklopedia zdrowia](#)
- [Onkologia i hematologia](#)
- [Anatomia człowieka](#)
- [Endokrynologia](#)
- [Reumatologia](#)
- [Dermatologia](#)
- [Neurologia](#)
- [Radiologia](#)
- [Alergie](#)

**Zapalenie i wycięcie wyrostka robaczkowego**

Zapalenie wyrostka robaczkowego jeśli nie jest właściwie leczone może być bardzo groźne. Zapalenie wyrostka robaczkowego może wystąpić w każdym wieku (wiek 80% chorych waha się między 5 a 35 rokiem życia), jednakowo często u mężczyzn i kobiet. Rzadko zdarza się u niemowląt i małych dzieci. Przyczyną zapalenia jest prawie zawsze zatkanie jego światła, często kałem. W zapaleniu wyrostka robaczkowego zalecane jest leczenie operacyjne - usunięcie wyrostka robaczkowego (appendektomia klasyczna lub appendektomia laparoskopowa).



**Rak piersi, leczenie, mammografia i samokontrola piersi**



Polska należy do krajów o średnim współczynniku zachorowalności na raka piersi (30/100.000), średnim tempie wzrostu umieralności, złej strukturze zaawansowania klinicznego i związanych z tym złych wyników leczenia. Wleczeniu raka sutka, w zależności od okresu rozwoju choroby, stosuje się różne metody. Leczenie operacyjne raka sutka to podstawowa metoda leczenia tego schorzenia, która stwarza najlepszą szansę wyzdrowienia. Mammografia piersi to metoda badania promieniami rentgenowskimi, wykorzystująca różnicę pochłaniania promieniowania przez tkankę gruczołową i tłuszczową piersi. Systematyczna samokontrola piersi umożliwia wcześniejsze wykrycie raka, kiedy istnieje jeszcze

szansa całkowitego wyleczenia i zachowania piersi.

**Pęknięcie i wycięcie śledziony**

Największą liczbę operacji wykonuje się w celu powstrzymania krwotoku z urazowego pęknięcia śledziony. Głównym wskazaniem do splenektomii (splenektomia klasyczna lub splenektomia laparoskopowa) jest pęknięcie śledziony i hipersplenizm czyli stan wzmożonej czynności krwinkogubnej śledziony w przebiegu różnych chorób.

**Nowotwory żołądka, pęcherzyka żółciowego, tarczycy**

Śmiertelność z powodu nowotworów żołądka jest nadal bardzo wysoka pomimo tendencji spadkowej. Rozpoznanie i diagnostyka jest zbyt późna. Efekty leczenia operacyjnego są niezadowolające z powodu znaczącego zaawansowania choroby u większości pacjentów.

Nowotwory pęcherzyka żółciowego i wewnątrztrawobowych dróg żółciowych zajmują piąte miejsce pod względem częstości występowania wśród nowotworów przewodu pokarmowego. Rak pęcherzyka żółciowego występuje u 2-3% pacjentów z kamcią pęcherzyka żółciowego. W 80 - 85% przypadkach stwierdza się jego współistnienie z kamcią pęcherzykową.

Rak tarczycy w statystykach onkologicznych zajmuje odległe miejsce i stanowi 1% wszystkich nowotworów złośliwych, ale jednocześnie jest najczęstszym nowotworem złośliwym układu endokrynnego.

**Od stycznia nowy vat**

Przygotuj się - kup Symfonię. Sprawdź ofertę promocyjną!

**Odwiedź salon Forda!**

Ofensywa niskich cen Forda! Sprawdź!

**Prezenty Biznesowe**

Skuteczna Motywacja Sodexo ! Vivabox wspiera Twój Biznes.

BusinessClick

