

Z cyklu świadomy Pacjent. Część 1. Nazwy leków, czyli o żonglowaniu ibuprofenem w aptece.

28 Styczeń 2011

Lubię to! Liczba osób, które to lubią: 60. [Sign Up](#), aby zobaczyć co lubią Twój znajom



Poniższy wpis ma na celu zapoznać Cię z dwoma groźnie brzmiącymi pojęciami:

- 1) nazwa międzynarodowa leku
- 2) nazwa handlowa leku.

Dokładne zrozumienie obu tych pojęć jest dla każdego Pacjenta, albo jak mówi **Kasia Przepiórka**, dla każdego „zwykłego zjadacza Ibupromu” bardzo ważne.

Dlaczego? Ano dlatego, że jeśli wiesz o co z tymi nazwami chodzi, to możesz zaoszczędzić sporo pieniędzy w aptece, a co ważniejsze uniknąć działań niepożądanych

związanych z przedawkowaniem leków.

Niejednokrotnie byłem świadkiem w aptece takich oto zakupów: [Przeczytaj resztę tego posta](#) »

Opublikowane w [inne](#) | [Komentarz \(13\)](#)

Trzydniówka

24 Styczeń 2011

Lubię to! Liczba osób, które to lubią: 24. [Sign Up](#), aby zobaczyć co lubią Twój znajom



Zdarza się, że jestem wzywany przez zaniepokojonych rodziców do domu, do gorączkującego dziecka. Podczas rozmowy przez telefon dowiaduję się, że: „15 miesięczne dziecko od 3 dni wysoko gorączkuje. Gorączka rano już spada, ale za to pojawiła się na brzuchu i tułowiu różowa wysypka. Proszę niech Pan przyjedzie sprawdzić co to jest.”. Na wizycie po zebraniu wywiadu z rodzicami i

zbadaniu dziecka często okazuje się, że jest to „trzydniówka”. [Przeczytaj resztę tego posta](#) »

Opublikowane w [choroby](#) | [Komentarz \(5\)](#)

Przyprawa lekarstwem czyli dlaczego warto sięgać po kurkumę?

19 Styczeń 2011

Lubię to! Liczba osób, które to lubią: 19. [Sign Up](#), aby zobaczyć co lubią Twój znajom



Kurkuma (turmerik, ostrzyż długi, szafran indyjski), roślina blisko spokrewniona z imbirem, to przyprawa bardzo popularna w Indiach.

W Polsce znany składnik mieszanki curry. Stosowana w przemyśle spożywczym jako barwnik: masła, sałatek, ryżu i pizzy.

Sprzedawana w postaci proszku i korzenia (kurkuma w wielu językach znaczy „żółty korzeń”).

[Przeczytaj resztę tego posta](#) »

Opublikowane w [zdrowy styl życia](#) | [Komentarz \(4\)](#)

Ebook Przepiębienie

ME meduzo.pl na Facebooku

Lubię to!

Liczba osób, które lubią **meduzo.pl**: 240.

Paulina

Maja

Maria

Ewa

Janusz

Why czka społecznościowa Facebooka

 Szukaj

O co chodzi z tym INR i czasem protrombinowym?

17 Styczeń 2011

 Lubię to!  Liczba osób, które to lubią: 44. [Sign Up](#), aby zobaczyć co lubią Twój znajom



Jeśli jesteś młodą, zdrową osobą i na co dzień nie zajmujesz się medycyną, to prawdopodobnie jeszcze nigdy o tym badaniu nie słyszałeś. Badanie czasu protrombinowego (PT) z oznaczeniem wskaźnika INR najczęściej wykonuje się w celu monitorowania skuteczności działania leków przeciwkrzepliwych, takich jak warfaryna czy acenokumarol.

Jeśli Twoja babcia ma wszczepioną sztuczną zastawkę serca, lub ktoś z rodziny ma np. migotanie przedsionków, to bardzo prawdopodobne, że każdego miesiąca lekarz zleca mu oznaczenie PT/INR, żeby sprawdzić czy „krew jest za rzadka, czy za gęsta.”

Jeśli obito Ci się o uszy, że ktoś narzeka, że co miesiąc musi chodzić na pobieranie krwi w celu oznaczenia PT/INR, to spraw przyjemność tej osobie i wydrukuj dla niej ten artykuł.

Interpretacja wyniku badania czasu protrombinowego i wycieczanego na jego podstawie wskaźnika INR może przyprawić o ból głowy. Długotrwałe monitorowanie wskaźnika INR wymaga dużo cierpliwości zarówno ze strony Pacjenta jak i lekarza. O co w tym wszystkim chodzi? [Przeczytaj resztę tego posta >](#)

Opublikowane w [badania](#) | [Komentarz \(21\)](#)

76 możliwych przyczyn zmęczenia.

15 Styczeń 2011

 Lubię to!  Liczba osób, które to lubią: 14. [Sign Up](#), aby zobaczyć co lubią Twój znajom



Co jakiś czas każdy z nas czuje się zmęczony, przepracowany i osłabiony.

W sytuacji takiej zwykle wiemy co nas zmęczyło: np. przygotowania do egzaminu, wykonanie złożonego projektu, przebyte przeziębienie, wielogodzinna podróż, nieprzespana noc itd.

Jeśli po tych wysiłkach zadamy o regenerację organizmu (odpoczynek, uzupełnienie płynów, sen), to zmęczenie ustępuje jak za dotknięciem magicznej różdżki i problem zostaje rozwiązany.

Niestety czasami zdarza się, że osoba dba o siebie: wysypia się, odżywia prawidłowo, odpoczywa i mimo to zmęczenie nie ustępuje. Jakie mogą być przyczyny takiego „dziwnego” zmęczenia? O czym należy myśleć? [Przeczytaj resztę tego posta >](#)

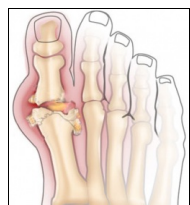
Opublikowane w [objawy](#) | [Komentarz \(2\)](#)

Dna moczanowa

07 Styczeń 2011

 Lubię to!  Liczba osób, które to lubią: 6. [Sign Up](#), aby zobaczyć co lubią Twój znajom

„Jedzenie jest przyzwyczajeniem. Musisz jedynie zmienić przyzwyczajenie.”
dr Dong



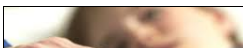
Dopóki nas albo kogoś nam bliskiego nie dopadnie, najczęściej nie wiemy, że ta choroba istnieje. Zwykle jest tak do czasu, gdy któregoś razu wybudzi nas nad ranem bardzo silny ból w okolicy palucha. Idziemy, albo raczej kuśtykamy do lekarza. Ten wypytuje, bada i zleca pobranie krwi celem oznaczenia stężenia kwasu moczowego. Wynik badania wychodzi zwykle podwyższony. Wracamy wtedy do doktora pokazujemy wynik i z jego ust słyszymy: [Przeczytaj resztę tego posta >](#)

Opublikowane w [choroby](#) | [Komentarz \(4\)](#)

Drgawki gorączkowe

06 Styczeń 2011

 Lubię to!  Liczba osób, które to lubią: 46. [Sign Up](#), aby zobaczyć co lubią Twój znajom



Przeżycie drgawek gorączkowych u własnego dziecka, było dla mnie jednym z najgorszych



doświadczeń jakie mnie spotkało. Nawet nie chcę myśleć o tym, co mogłoby się stać, gdybym nie posiadał wykształcenia medycznego, doświadczenia i wiedzy jak w takiej sytuacji należy postępować. Sprawa ta dotknęła mnie tak bardzo, że [Przeczytaj resztę tego posta >](#)

Opublikowane w [choroby](#) | [Komentarz \(25\)](#)

Co to jest resweratrol? Jak działa? Co wiemy na chwilę obecną?

28 Grudzień 2010

[Lubię to!](#) Liczba osób, które to lubią: 12. [Sign Up](#), aby zobaczyć co lubią Twój znajom



Tekst dzisiejszego wpisu przygotowała Natalia Brycka - Pani Doktor in spe.

Resweratrol jest organicznym polifenolowym związkiem chemicznym.

Ma działanie przeciwutleniające, przeciwgrzybicze, oraz wiele innych właściwości leczniczych i prozdrowotnych, nad udowodnieniem których od ponad 10 lat pracują

międzynarodowe grupy naukowców.

W 1991 roku, dzięki mediom, na świecie usłyszano po raz pierwszy o zjawisku, które określa się dziś jako [Przeczytaj resztę tego posta >](#)

Opublikowane w [leki i suplementy](#) | [Komentarz \(24\)](#)

Wyprzenia pod pierśmi

26 Grudzień 2010

[Lubię to!](#) Liczba osób, które to lubią: 4. [Sign Up](#), aby zobaczyć co lubią Twój znajomi



Co jakiś czas będę publikował treść wybranych konsultacji medycznych jakie udzielam drogą emailową. Dzisiaj moja odpowiedź na zapytanie Pacjentki dotyczące odparzeń pod pierśmi. Treść zapytania wykorzystana za zgodą autorki.

ZAPYTANIE

Jestem kobietą, co tu dużo kryć z niemałą nadwagą...Pod moim (sporym) biustem kilka dni temu pojawiły się piekąco-swędzące czerowne plamy. Podejrzewałam, że to potówki - moja

otyłość powoduje, iż szybko się męczę, i obficie pocę, ale problem nie znika mimo iż staram się ubierać luźno i często „odświeżać”... Bardzo proszę Pana Doktora o poradę, w jaki sposób zwalczyć ta dolegliwość i co inego Pan może podejrzewać na podstawie mojego opisu?

ODPOWIEDŹ

Droga Pani, prawdopodobnie nie są to potówki tylko [Przeczytaj resztę tego posta >](#)

Opublikowane w [inne](#) | [Komentarz \(4\)](#)

Dopadła Cię biegunka? Przeczytaj co należy robić.

17 Grudzień 2010

[Lubię to!](#) Liczba osób, które to lubią: 3. [Sign Up](#), aby zobaczyć co lubią Twój znajomi



Biegunką nazywamy luźne, wodniste stolce, które występują częściej niż zwykle.

W większości przypadków biegunka i towarzyszące jej objawy trwają kilka dni.

Czasami zdarza się, że biegunka przeciąga się i może trwać kilka tygodni lub dłużej. Może być to objawem poważnych zaburzeń takich jak choroby zapalne jelit lub np. zespół jelita drażliwego.

Biegunka może spowodować utratę znacznej ilości wody i elektrolitów. Jeśli biegunka utrzymuje się, pojawiają się cechy odwodnienia lub pokazała się krew w stolcu należy pilnie zgłosić się do lekarza.

Objawy mogące towarzyszyć bieguncce:

- skurcze brzucha
- ból brzucha
- gorączka
- krew w stolcu
- wzdęcia

Kiedy należy skonsultować się z lekarzem?

[Przeczytaj resztę tego posta »](#)

□

Opublikowane w [objawy](#) | [Komentarz \(3\)](#)

[« Stare posty](#)